



Oprettelse af database

Sådan oprettes en database

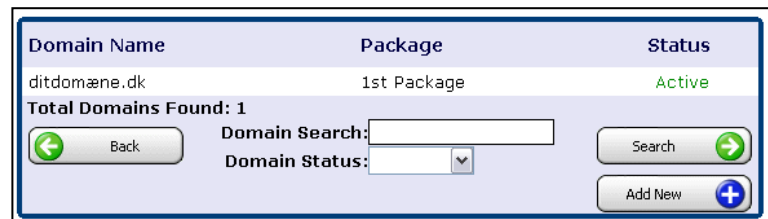
For at oprette en MySQL eller MS SQL database, skal der først logges på Mentor IT Webadmin. Denne findes på adressen:

<http://webadmin.hostcenter.dk>

Klik på ikonet "Domains"



Vælg det domæne databasen skal Tilhøre.



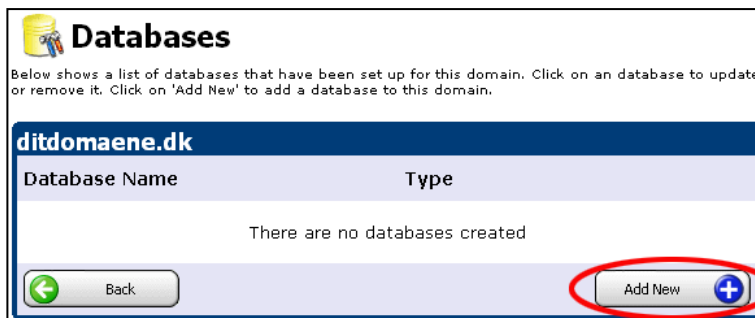
Alle menupunkterne for det valgte domæne vises. Der kan være færre eller flere ikoner på skærmbilledet afhængig af hvilket webhotel der er valgt.

Klik på "Database Manager"



Et skærmbillede med en liste over allerede oprettede databaser fremkommer. Er det den første database der oprettes, ser skærmbilledet ud som i eksemplet til højre.

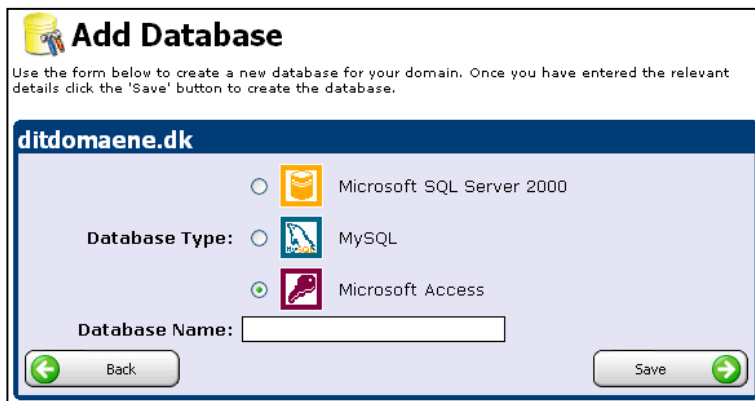
Klik på "Add New"



I "Add Database" skærmbilledet, vælger man hvilken type database man vil tilføje. Afhængigt af webhotellet kan der være færre valgmuligheder end på billedet til højre.

Database Name: Skriv her navnet på den ønskede database. Sørg for at vælge et unikt databasenavn, hvis man vælger et navn som "adresser", er det ret sandsynligt at andre allerede har oprettet databasen.

Klik på "Save" knappen, når type af database er valgt og database er blevet navngivet.

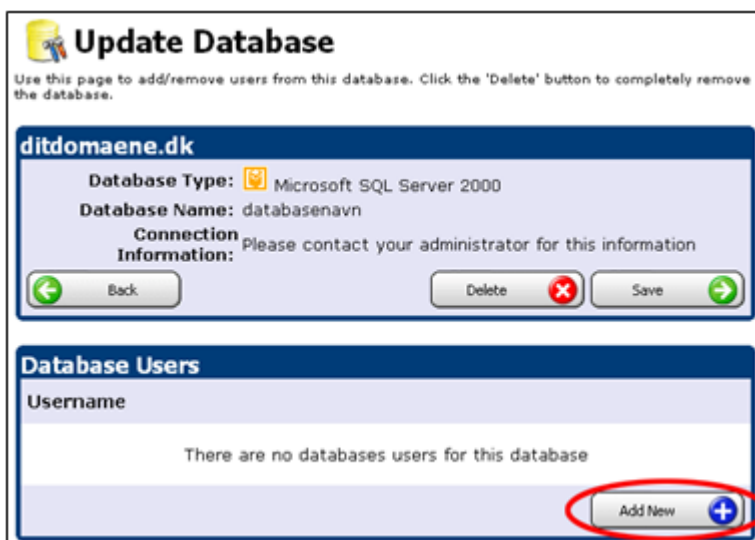


Databasen er nu oprettet, men før den kan bruges skal der oprettes mindst én Bruger.

Advarsel!!!

Klikkes der på "Delete" knappen vil databasen blive slettet, med alt indhold.

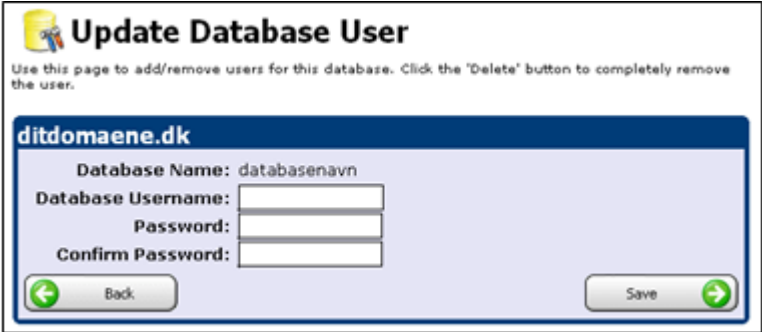
Klik på "Add New", for at oprette en Bruger til databasen.



Brugeren kan nu oprettes.

Database Username:

Indtast det ønskede brugernavn, sørg igen for at vælge navne der er unikke. Brug f.eks. dit domænenavn. Hvis brugernavnet eksistere vil man blive bedt om at indtaste et nyt.

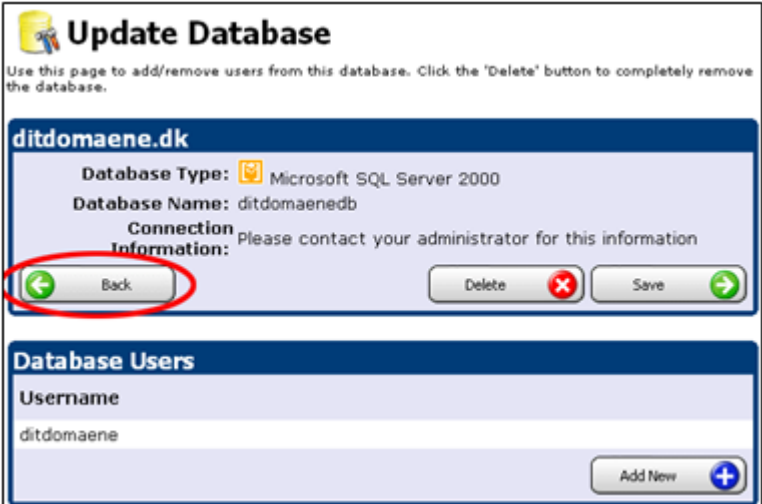


Password / Confirm Password:

Skriv det ønskede kodeord, og gentag kodeordet. Kodeordet skal indtastes to gange for at sikre at det er indtastet korrekt.

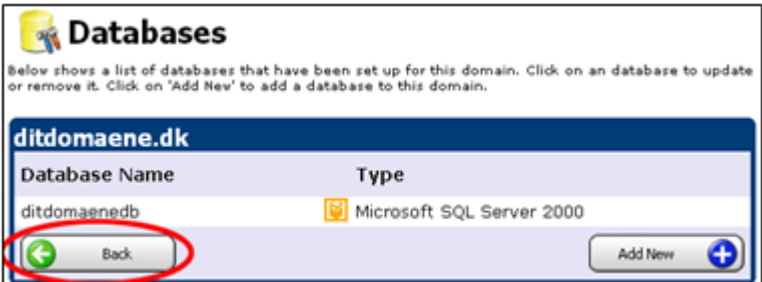
Når felterne er udfyldt klik på "Save" for at gemme oplysningerne, og returnere til "Update Database" vinduet.

Klik "Add New" hvis yderligere Brugere ønskes oprettet.



Klik "Back" for at returnere til oversigten over databaser.

Klik "Add New" hvis yderligere databaser Ønskes oprettet.



Klik "Back" for at returnere til hovedmenuen for domænet.

Databasen er nu oprettet og klar til brug.

Yderlige oplysninger om hvordan man forbinder sig til databasen findes på vores support side:

<http://www.hostcenter.dk/support>