

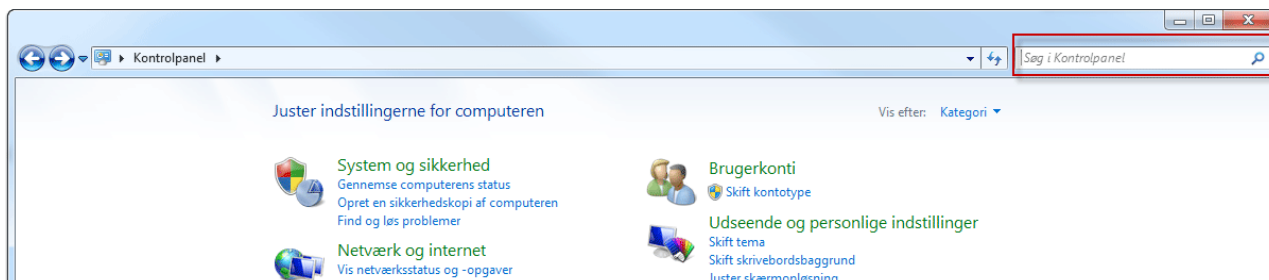


Opsætning af e-mail konto på Hosted Exchange 2010

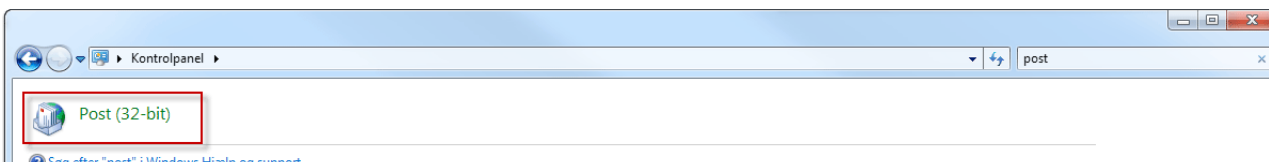
Opsætning af e-mail konto på Hosted Exchange

Gå ind i Windows kontrolpanel.

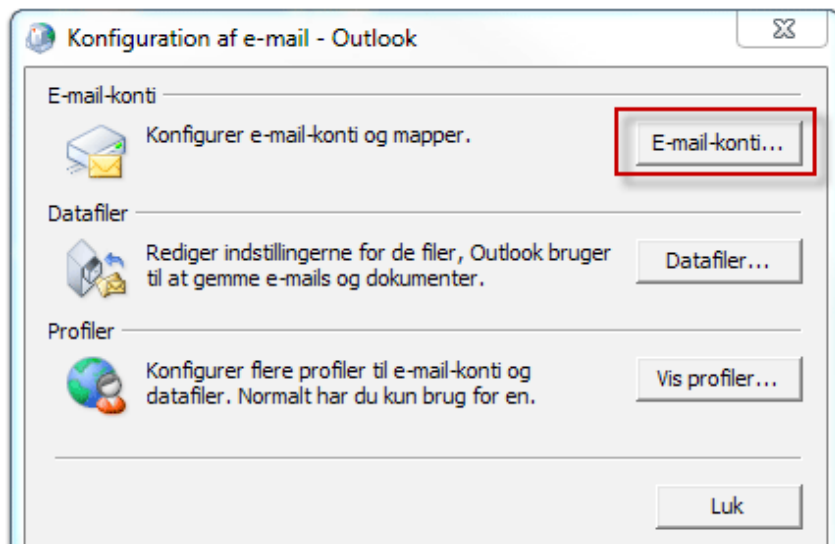
I højre hjørne har du mulighed for at søge i kontrolpanelet, i søgefeltet skriver du "post".



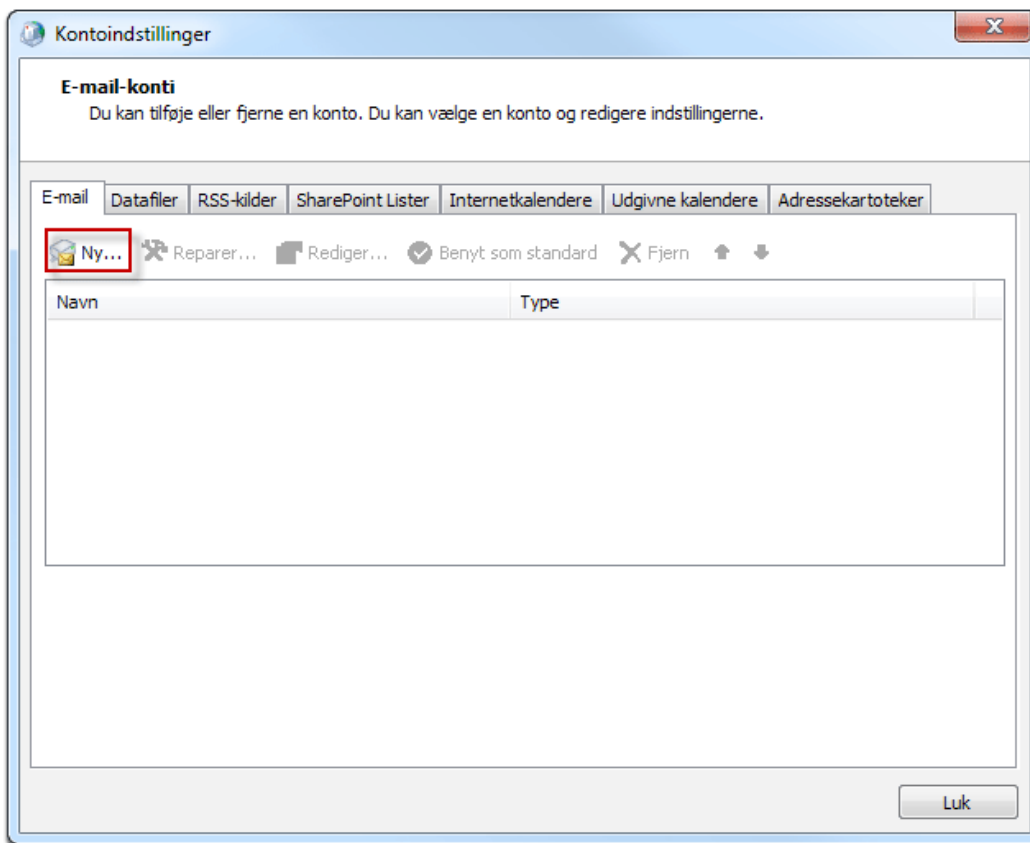
Klik på "Post"



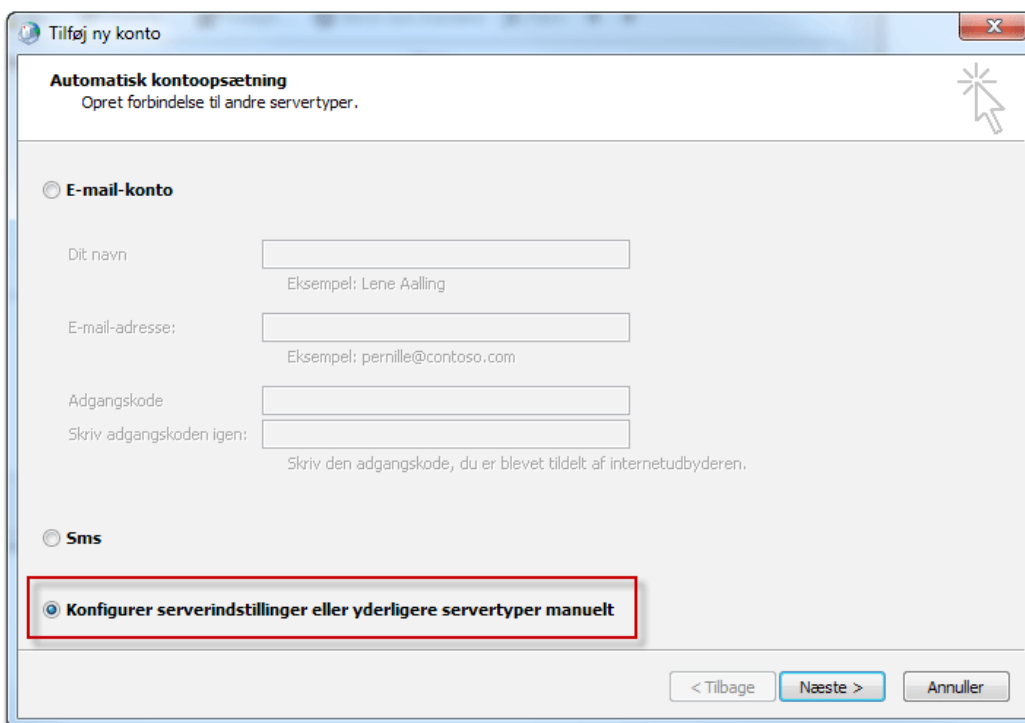
Klik på "E-mail-konti"



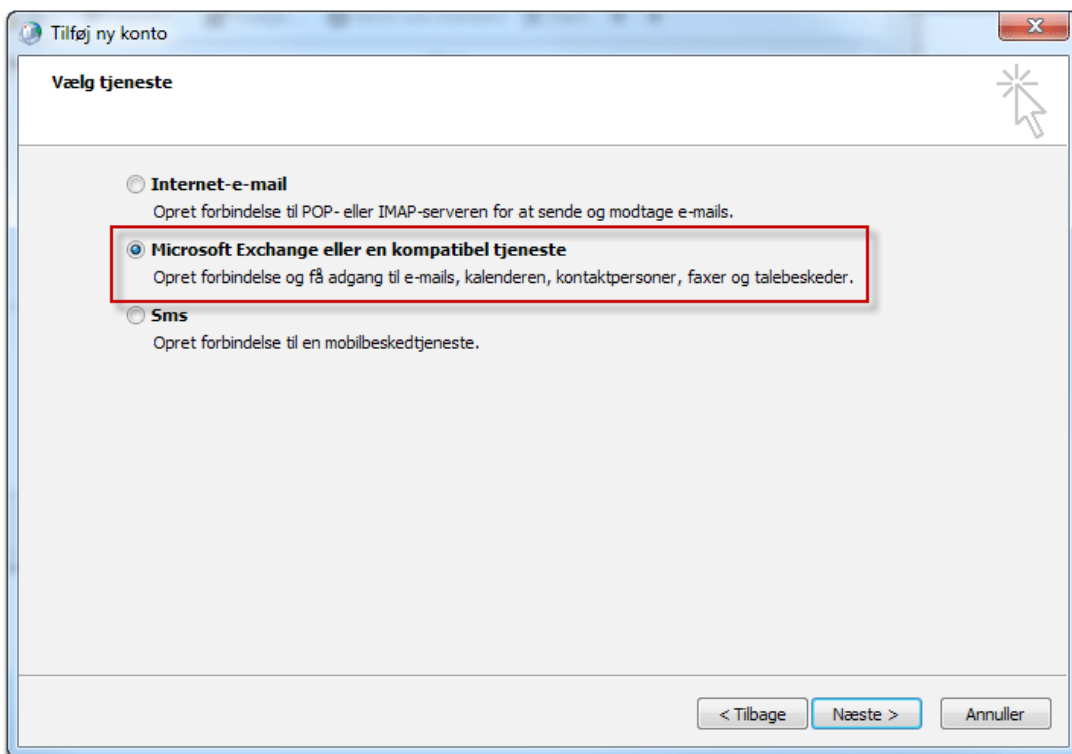
Klik på "ny"



Klik på "konfigurer serverindstillinger eller yderligere servertyper manuelt"



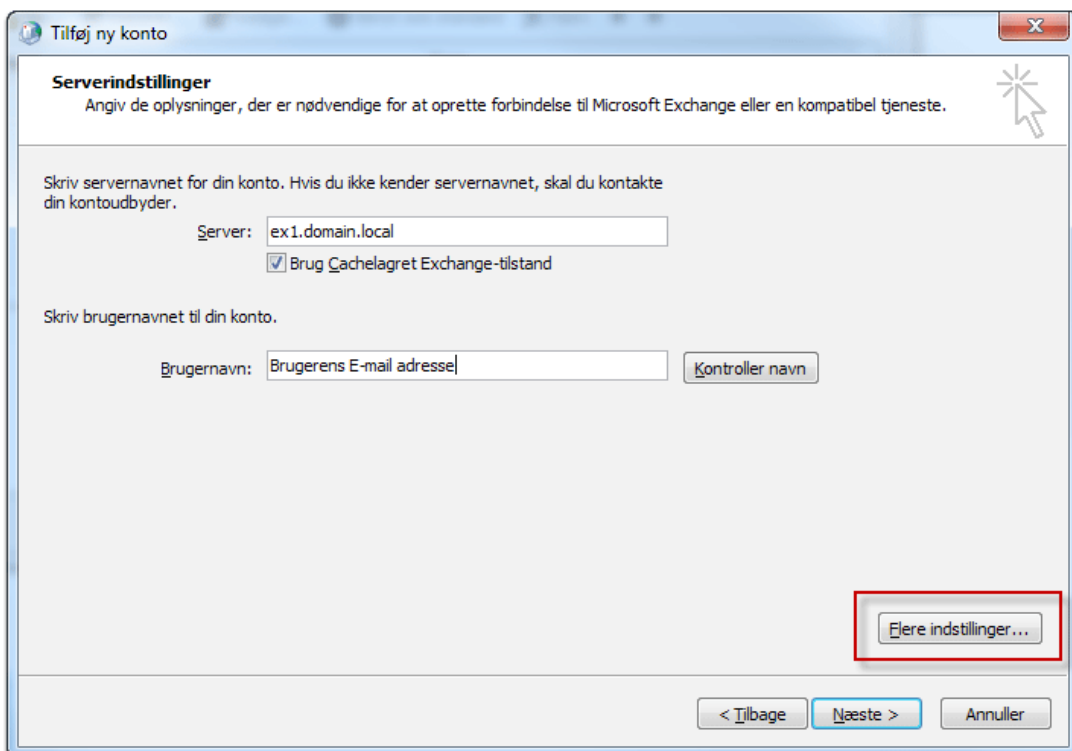
Vælg "Microsoft Exchange eller en kompatibel tjeneste" og klik "næste"



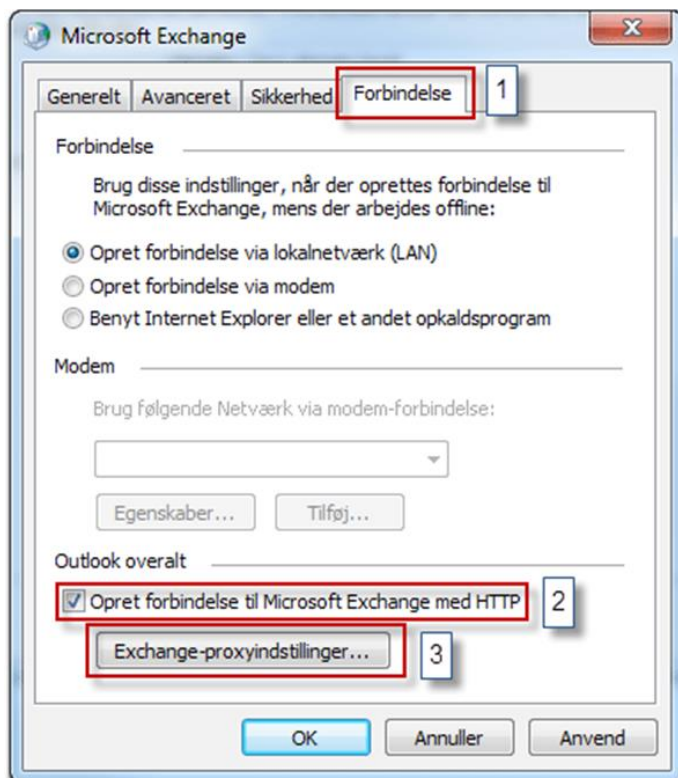
I feltet server skal du skrive: ex1.domain.local

I feltet brugernavn skal du skrive: Brugerens e-mail adresse

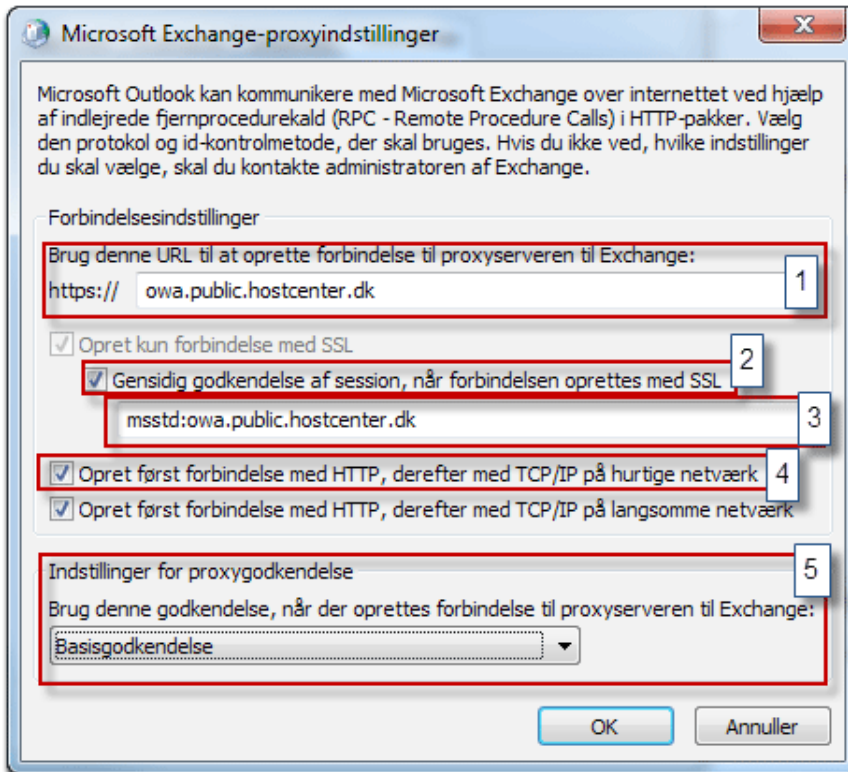
Herefter skal du klikke på "Flere indstillinger"



1. Klik på fanebladet "Forbindelse"
2. Sæt flueben i feltet "Opret forbindelse til Microsoft Exchange med HTTP"
3. Klik på "Exchange-Proxyindstillinger..."

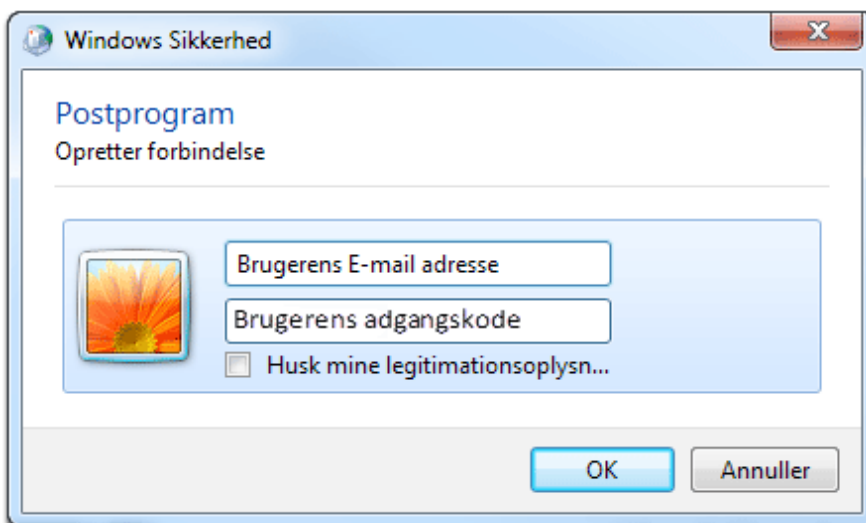


1. I punktet “Brug denne URL til at oprette forbindelse til proxyserveren til Exchange” skal du skrive: owa.public.hostcenter.dk
2. Sæt flueben i ”Gensidig godkendelse af session, når forbindelsen oprettes med SSL”
3. Skriv: msstd:owa.public.hostcenter.dk
4. Sæt flueben i ”Opret først forbindelse med HTTP, derefter TCP/IP på langsomme netværk”
5. Skift indstillinger for proxygodkendelse til: Basisgodkendelse



Herefter klikker du på OK i de 2 dialog bokse der er åbne, og efterfølgende på “Næste”.

Herefter kommer der en dialog boks hvor du skal indtaste brugernavn (brugerens E-mail adresse) og brugerens adgangskode.



Klik til sidst på ”Udfør”